

CONTROL DE ASISTENCIA
CONTROL DE ACCESO
CCTV

CREDENCIALIZACION
RELOJES CHECADORES
CONTROL VEHICULAR

TIME
solutions[®]
M E X I C O

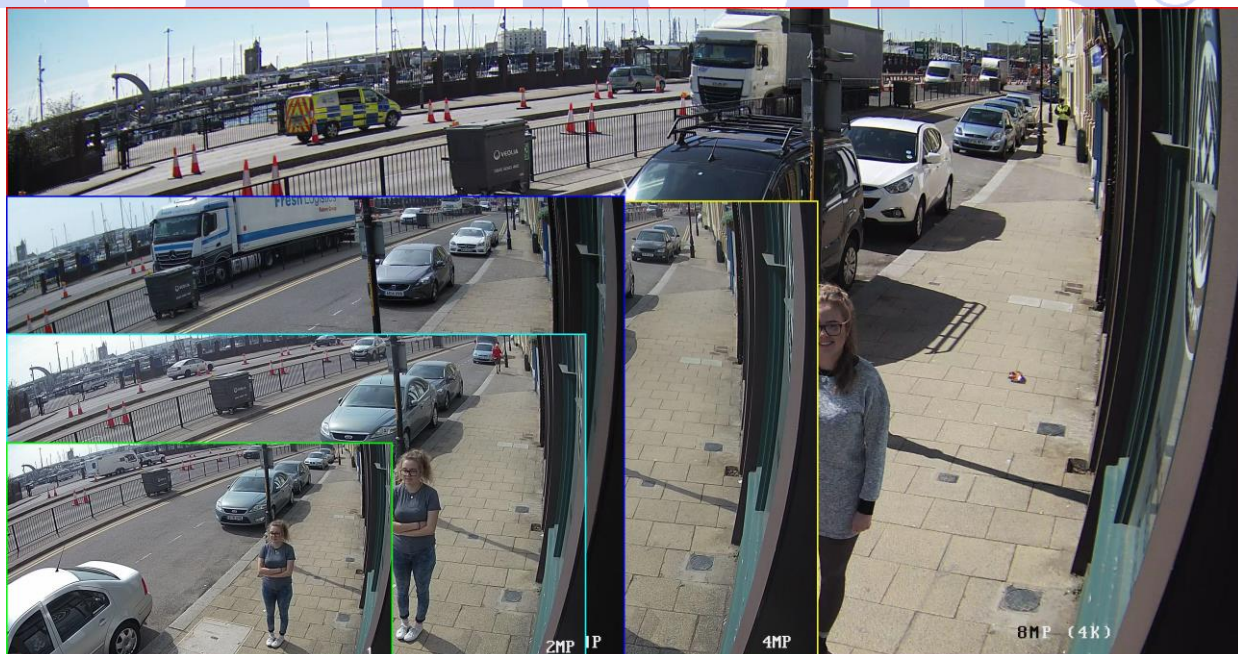
DAHUA XVR5208AN4KL



DVR 8 CANALES HDCVI PENTAHIBRIDO 4MP/ 4K/ 1080P/ H264+/ 4 CH IP ADICIONALES 8+4/ IVS/ 2 SATA
HASTA 16TB/ P2P/ SMART AUDIO HDCVI

El DVR modelo XVR5208AN4KL es un DVR de 8 canales de video aceptando cámaras HDCVI de 4K en cada uno de sus canales. El XVR cuenta con compresión de video H.264+, este método de compresión tiene un ahorro de casi 70% de ancho de banda, permitiendo tener un mayor almacenamiento, además incorpora 2 puertos sata para colocar dos discos duros con capacidad de hasta 8TB (no incluye discos). Cuenta con 4 canales IP adicionales y como principal característica cuenta con SMART AUDIO HDCVI que es transmitir audio a través del mismo cable.

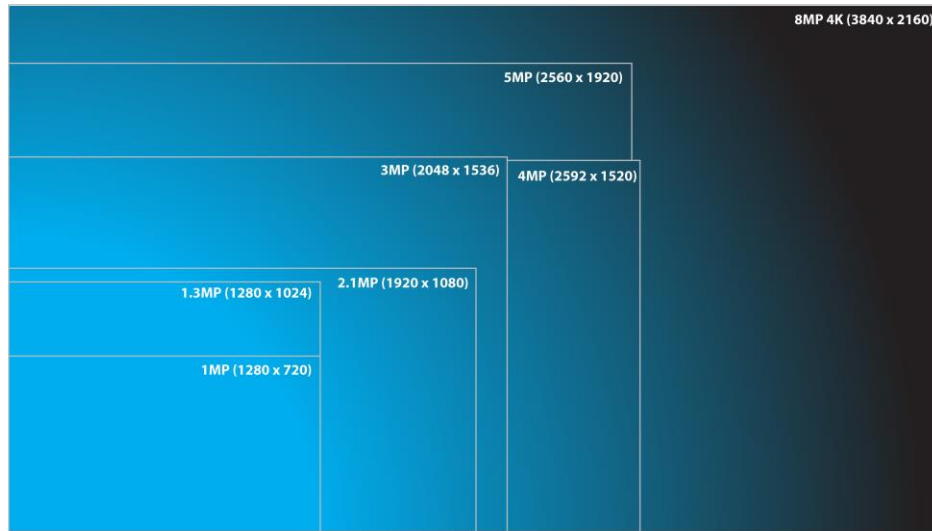
Nota: Por seguridad es obligatorio cambiar la contraseña de fábrica del dispositivo.



CITLALTZIN No. 3 COL. RICARDO FLORES MAGON MEXICO, D.F.
TEL. + (52) (55) 5581-3700, 03, 05. + (52) (55) 5581-8914
ventas@timesolutions.com.mx
www.timesolutions.com.mx

CONTROL DE ASISTENCIA
CONTROL DE ACCESO
CCTV

CRENCIALIZACION
RELOJES CHECADORES
CONTROL VEHICULAR

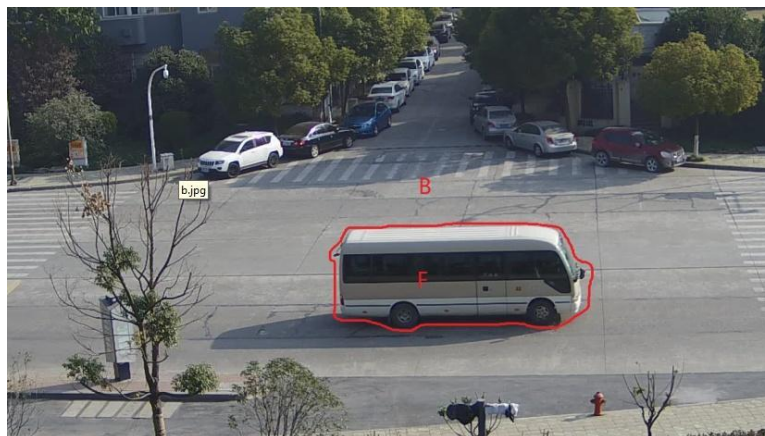


H264+.

Dahua ha optimizado H.264 con su códec H.264 +, proporcionando hasta 70% de ahorro de ancho de banda y almacenamiento sobre el estándar H.264. Cuatro tecnologías innovadoras trabajan en conjunto para hacer que Smart H.264 + sea tan potente.

¿Cómo?

H.264 + toma una imagen de un entorno estable, lo utiliza como marco de fondo y se centra sólo en los objetos en movimiento. Cuando hay una interrupción en el área de vigilancia, H264 + toma la imagen del objeto en movimiento y lo utiliza como marco de referencia. Si el objeto sigue moviéndose, el sistema sólo agrega datos de objetos en movimiento.



CITLALTZIN No. 3 COL. RICARDO FLORES MAGON MEXICO, D.F.
TEL. + (52) (55) 5581-3700, 03, 05. + (52) (55) 5581-8914
ventas@timesolutions.com.mx
www.timesolutions.com.mx

CONTROL DE ASISTENCIA
CONTROL DE ACCESO
CCTV

CREDENCIALIZACION
RELOJES CHECADORES
CONTROL VEHICULAR

Distancias de hasta 1200 metros mediante cable coaxial.

Los sistemas de alta resolución basados en HDCVI permiten transmitir señales de video en ultra resolución y control en un mismo cable coaxial. Otra característica importante es la distancia de transmisión, al ser una señal libre de interferencias, permite transmitir video en distintas distancias.

Cable	Resolución	Distancia (M)
UTP	720p	450 M
	1080p	300 M
	4MP	200 M
	4K	200 M
RG59	720p	800 M
	1080p	500 M
	4MP	500 M
	4K	500 M
RG6/U	720p	1200 M
	1080p	800 M
	4MP	700 M
	4K	700 M

Sistema de video inteligente (IVS).

El DVR cuenta con un canal IVS por lo que tiene la capacidad de detectar y analizar objetos en movimiento para mejorar la vigilancia por video.

- Tripwire.
- Intrusión.
- Objeto abandonado/perdido.

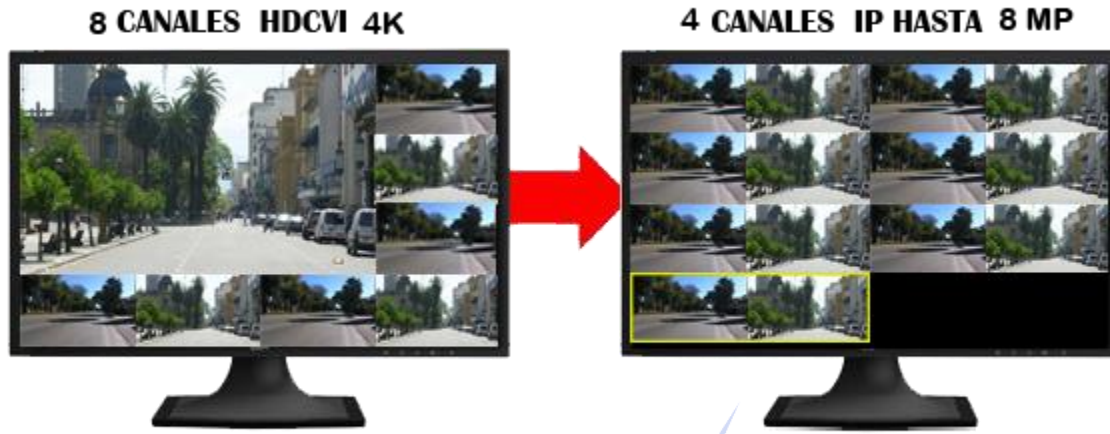
Además también cuenta con un canal para la función de detección de rostro.



El XVR5208AN4KL permite agregar 4 canales IP adicionales a los canales HDCVI alcanzando resoluciones de hasta 8MP.

CONTROL DE ASISTENCIA
CONTROL DE ACCESO
CCTV

CREDENCIALIZACION
RELOJES CHECADORES
CONTROL VEHICULAR



TOTAL DE CANALES HDCVI **AGREGANDO CANALES IP**

Interfaz sata.

Este modelo cuenta con 2 interfaz sata para colocar en cada una de ellas un disco duro de hasta 8Tb para cada unidad de disco duro (discos no incluidos).



CITLALTZIN No. 3 COL. RICARDO FLORES MAGON MEXICO, D.F.
TEL. + (52) (55) 5581-3700, 03, 05. + (52) (55) 5581-8914
ventas@timesolutions.com.mx
www.timesolutions.com.mx

Principales características:

- 8 Canales de Video HDCVI 4K.
- Soporta Compresion Smart H.264+/H.264.
- Resolucion 8Mp/4Mp/3Mp/1080P/ 720P/ 960H/ D1/ CIF /QCIF.
- Soporta Resolución de salida Ultra HD 4K(3840 x 2160).
- Soporta Grabación: 4K(1~7fps); 6MP(1~10fps); 5MP(1~12fps); 4MP/3MP(1~15fps);
- 1080P/720P/960H/D1/CIF/QCIF (1~25/30fps)Sub steram:960H(1~15fps);D1/CIF/QCIF(1~25/30fps).
- Soporta 2 Discos Duros de Hasta 8 TB por Disco.
- 1 HDMI/ 1 VGA Salida de Video Simultanea.
- 2 Puerto USB (1 USB 2.0, 1 USB 3.0).
- 1 Puerto RS485.
- 1 Puerto RJ45 (10/100/1000Mbps).
- Compatible con el transceptor [PFM8004MP](#)
- Dimensiones 1U, 375mm×287mm×53mm.
- Peso Neto 2.35 kg (sin Disco Duro).
- Fuente de Alimentacion 12V / 4A.
- Consumo de Energia 15 Watts (sin disco).

