

DAHUA NVR6161284KS2



SUPER NVR 128 CANALES DE VIDEO IP 4K / H265/ 2 HDMI/ 16 INTERFAZ SATA / RENDIMIENTO 384MBPS/ RAID/ ISCSI/ IVS/ SMART TRACK

El modelo **NVR6161284KS2** es un grabador de red para cámaras IP, soporta **128 canales en resolución 4K**. El NVR6161284KS2 ofrece una potente vista previa, grabación, reproducción y funcionamiento de red gracias a sus **384MB/s** de capacidad de codificación de video.

El NVR6161284KS2 cuenta con **16 bahías** para disco duro de **8TB**, soporta **RAID 0/1/5/6/10**, **Smart Track**, **IVS** entre otras funciones, por lo que hace que este NVR sea ideal para una amplia gama de aplicaciones tales como centros comerciales, estaciones de transporte, instituciones gubernamentales, etc.



FHD 1080P

QHD 4M

UHD 4K

Compresión de video H.265.

El nvr cuenta con compresión H.265 por lo que reduce a la mitad el ancho de banda necesario para la transmisión de video y todo ello sin la temida pérdida de calidad que sí que encontramos en otras alternativas del mercado.

CONTROL DE ASISTENCIA
CONTROL DE ACCESO
CCTV

CRENCIALIZACION
RELOJES CHECADORES
CONTROL VEHICULAR

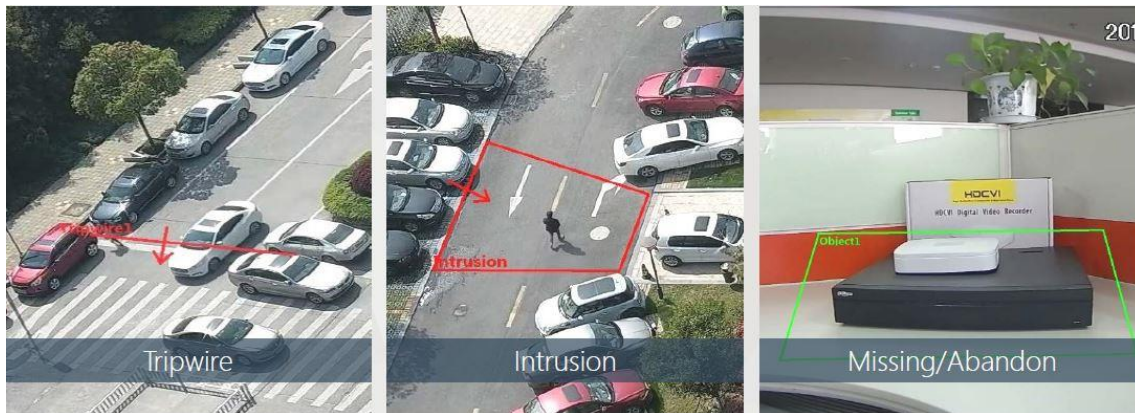
Hotswap.

El nvr incorpora hotswap, lo que nos permite cambiar algún disco duro sin necesidad de apagar el equipo.



IVS (Análisis de video inteligente).

Con el análisis de video inteligente incorporado, el NVR tiene la capacidad de detectar y analizar objetos en movimiento para mejorar la vigilancia por video. El nvr permite la detección de comportamientos de objetos múltiples, tales como objetos abandonados o desaparecidos. IVS también soporta la analítica de Tripwire, permitiendo a la cámara detectar cuando se ha cruzado una línea predeterminada, People Counting, ideal para inteligencia de negocios, y Facial Detection, para buscar o identificar a individuos



CONTROL DE ASISTENCIA
CONTROL DE ACCESO
CCTV

CREDENCIALIZACION
RELOJES CHECADORES
CONTROL VEHICULAR

TIME
solutions[®]
M E X I C O



Principales Características:

- Máx conexión de cámaras IP 128 canales.
- Máx ancho de banda entrante 384Mbps.
- Hasta 12Mp de resolución pre visualización y reproducción.
- 1 VGA+2 HDMI.
- Soporta 16 Discos Duros (disco empresarial de capacidad 8TB cada disco).
- Soporta RAID 0/1/5/6/10.
- Soporta iSCSI & Mini SAS para expansión de espacio de almacenamiento.
- Soporta múltiples marcas de cámaras IP: Dahua, Arecont Vision, AXIS, Bosch, Brickcom, Canon, CP Plus, Dynacolor, Honeywell, Panasonic, Pelco, Samsung, Sanyo, Sony, Videotec, Vivotek and etc.
- ONVIF Version 2.4.
- 2 interfaz de fibra óptica.
- 4 puertos RJ-45 (10/100 / 1000Mbps).
- 4 puertos USB (2 USB 2.0, 2 USB 3.0).
- 1 Puerto RS485 para el control PTZ.
- 1 Puerto RS232 para comunicación PC y teclado.
- Fuente de alimentación 100V ~ 240V, 50 Hz ~ 60.
- Consumo de energía <51W (sin disco duro).
- Condiciones de operación -10 ° C ~ + 55 ° C (+ 14 ° F a + 131 ° F), 86 ~ 106kpa.
- Condiciones de almacenaje -20 ° C ~ + 70 ° C (-4 ° F ~ + 158 ° F), 0 ~ 90% RH.
- Dimensiones 485mm x 512.9mm x 133.2mm (19.1 "x 20.2" x 5,2 ").
- Peso 17.6Kg.

CITLALTZIN No. 3 COL. RICARDO FLORES MAGON MEXICO, D.F.

TEL. + (52) (55) 5581-3700, 03, 05. + (52) (55) 5581-8914

ventas@timesolutions.com.mx

www.timesolutions.com.mx